



RASEBORG
RAASEPORI

GRAAFINEN OHJEISTO



Raaseporin visuaalinen identiteetti
muotoutuu lukemattomissa eri
sähköisissä ja fyysisissä ympäristöissä.
On hyvin tärkeää, että noudatamme
ohjeiston tarjoamia määrittämiä.
Vain siten voimme luoda yhtenäistä
ja tunnistettavaa Raasepori-brändiä.

1. LOGO
2. VÄRIT
3. GRAAFINEN MUOTOKIELI
4. TYPOGRAFIA
5. VALOKUVAT
6. SOVELLUSESIMERKKEJÄ

Logo



Tunnus

Nimen kirjoitusasu

I. LOGO

Uusi Raaseporin logo muodostuu tunnuksesta sekä kaksikielisestä nimen kirjoitusasusta. Tunnuksen yläosa kuvastaa Raaseporin historillisia paikkoja ja rakennuksia. Keskellä on Raaseporin vaakunasta tuttu valkovuokko. Aaltokuvio on taas saanut inspiraation Raaseporin lukuisista vesialueista.



I. LOGO

Suoja-alue

Logon suoja-alue on määritelty vihreällä värillä oheisen esimerkin kaltaisesti. Minimissään logon R-kirjaimen korkuinen tila on syytä jättää logon ympärillä vapaaksi muilta elementeiltä.



I. LOGO

Versiot

Logosta käytetään lähtökohtaisesti mustaa tai valkoista versiota.

Tummanvihreää versiota voi käyttää valkoisella tai hyvin vaalealla pohjalla.

Erikoistapauksissa logo voi olla joku muu tumma väri Raaseporin paletista.

Tärkeää on logon erottuminen taustastaan sekä hyvä luettavuus.



Tunnusta ei tule käyttää värisävyn päällä, joka on tummuusarvoltaan liian lähellä logon sävyä.



Logoa ei tule käyttää pinnan päällä, jossa on voimakas kuvio.



Vihreällä pinnalla tulee käyttää vain logon valkoista negatiiviversiota.



Logoa ei tule käyttää kuva-alueen päällä, jossa on voimakas kuvio tai liian pieni kontrasti suhteessa logoon.



Logon mittasuhteita tai muotoilua ei saa muuttaa.



Logon mittasuhteita tai muotoilua ei saa muuttaa.

I. LOGO

Käyttö

Ohessa on esitetty esimerkkejä logon vääränlaisesta käytöstä.

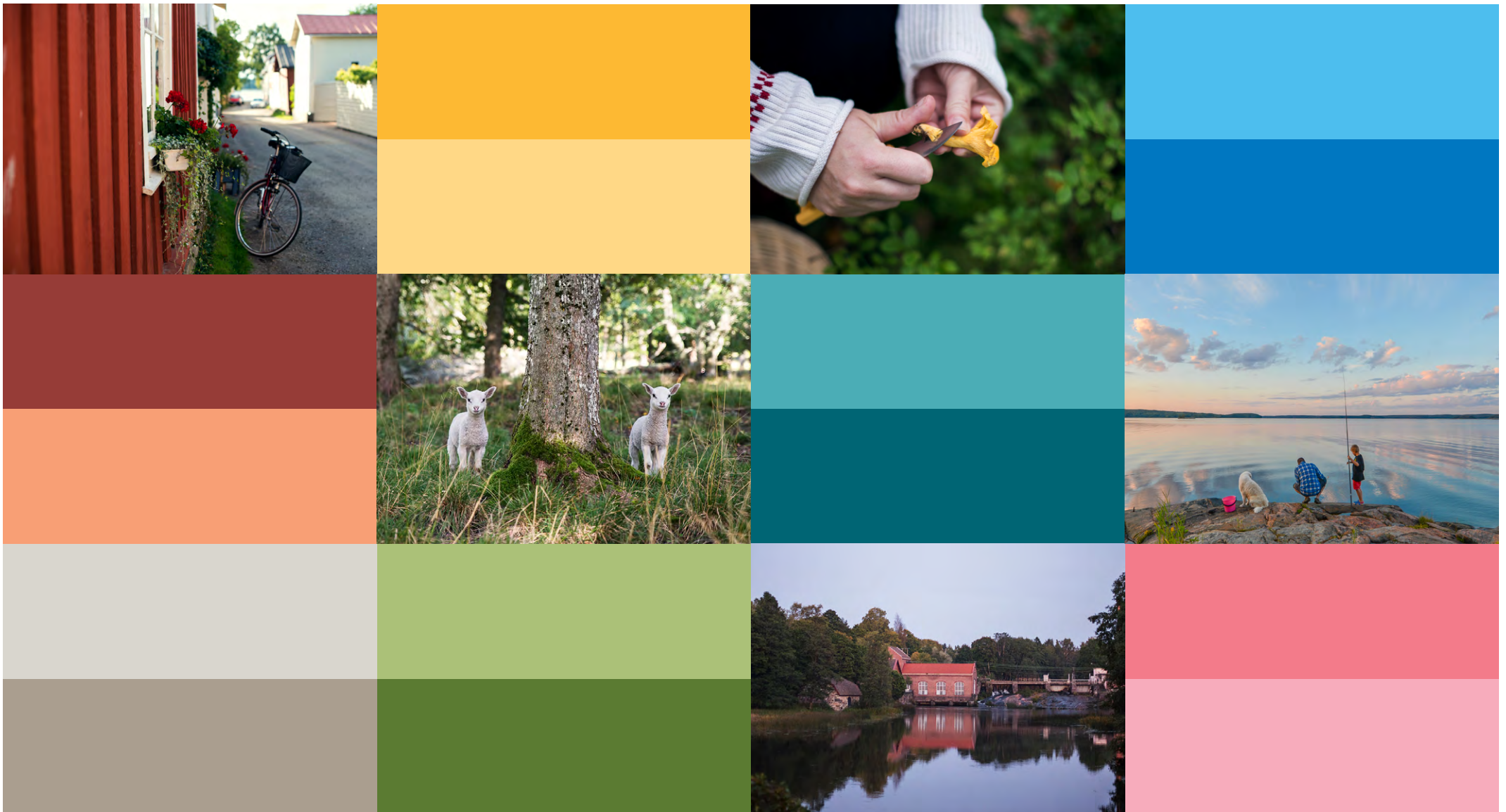
Logosta on välttämätöntä käyttää aina siitä tuotettuja originaaliedostoja. Älä yritä jäljitellä logon tekstiosaa kirjoittamalla niitä fontilla; logon tekstiosa on piirretty erikseen logoa varten.



I. LOGO

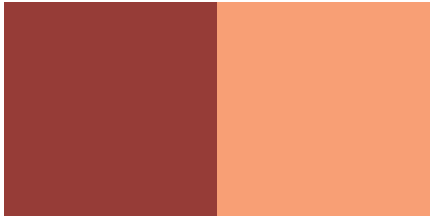
Käyttö

Logo sijoitetaan lähtökohtaisesti kulmiin tai keskitetään.
Huolehdi että logolla on riittävästi tilaa ympärillään eikä se osu leikkaukseen tai taitokseen, ja ettei se ole liian lähellä reunaa.



2. VÄRIT

Väripaletti koostuu sävyistä, jotka löytyvät Raaseporin arvokkaista rakennuksista, saaristosta ja luonnosta.



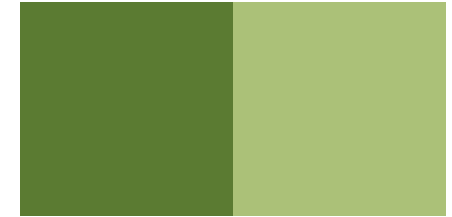
PMS 7627 PMS 163
C:0 M:75 Y:60 K:45 C:0 M:45 Y:55 K:0
R:151 G:60 B:55 R:248 G:159 B:117



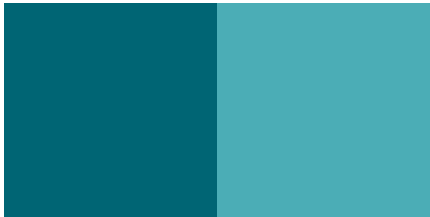
PMS 7536 PMS 7527
C:10 M:15 Y:25 K:30 C:5 M:5 Y:10 K:10
R:170 G:158 B:143 R:217 G:214 B:206



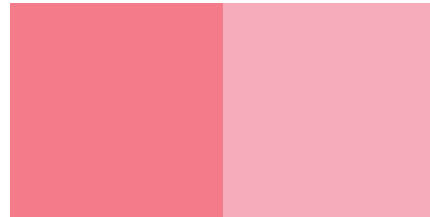
PMS 122 U / 136 C PMS 1215
C:0 M:30 Y:90 K:0 C:0 M:15 Y:55 K:0
R:253 G:185 B:51 R:255 G:216 B:134



PMS 363 PMS 577
C:50 M:10 Y:90 K:40 C:25 M:0 Y:60 K:15
R:91 G:123 B:50 R:171 G:193 B:120



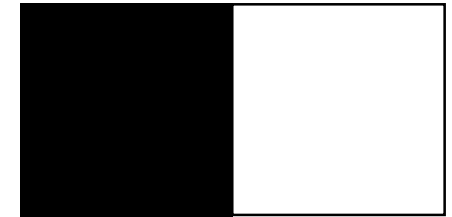
PMS 3145 PMS 7710
C:100 M:10 Y:30 K:45 C:60 M:0 Y:20 K:15
R:0 G:102 B:116 R:75 G:173 B:182



PMS 709 PMS 700
C:0 M:65 Y:30 K:0 C:0 M:40 Y:10 K:0
R:243 G:123 B:138 R:247 G:172 B:188



PMS 300 PMS 298
C:100 M:45 Y:0 K:0 C:60 M:5 Y:0 K:0
R:0 G:119 B:192 R:77 G:190 B:238



PMS Process Black PAPERI/VALKOINEN
C:0 M:0 Y:0 K:100 C:0 M:0 Y:0 K:0
R:0 G:0 B:0 R:255 G:255 B:255

2. VÄRIT

Väriarvot

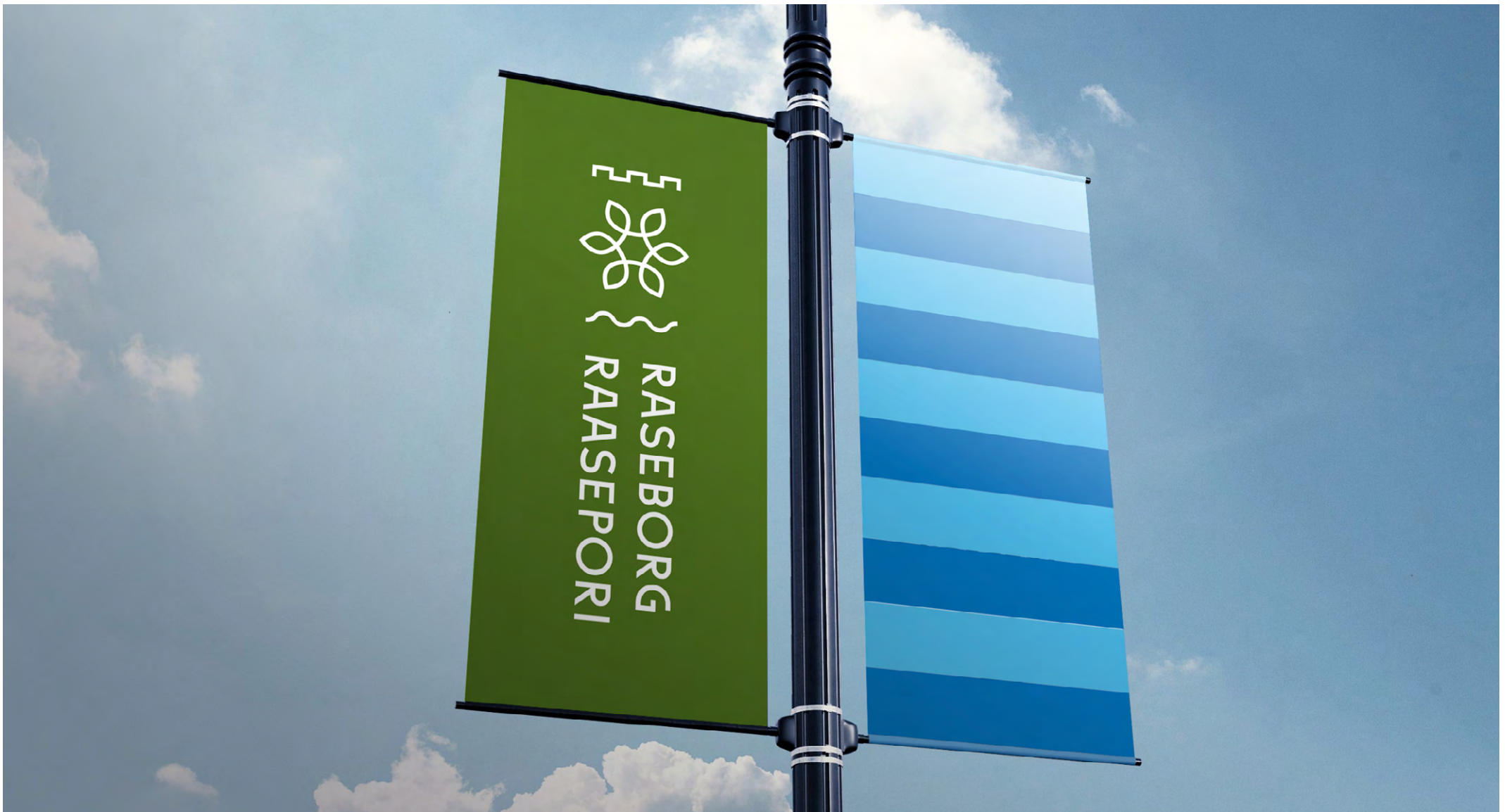
Väripaletti perustuu kahteen sävyyn samasta perusväristä. On tumma vihreä ja vaalea vihreä, tumma keltainen ja vaalea keltainen jne.



3. GRAAFINEN MUOTOKIELI

Raitakuosi

Oleellinen osa identiteettiä raitakuosi, jota voidaan käyttää monipuolisesti erivärisinä, erilaisissa muodoissa ja pinnoissa. Raitakuosi elävöittää sovelluksia ja niillä voi jakaa pintoja.

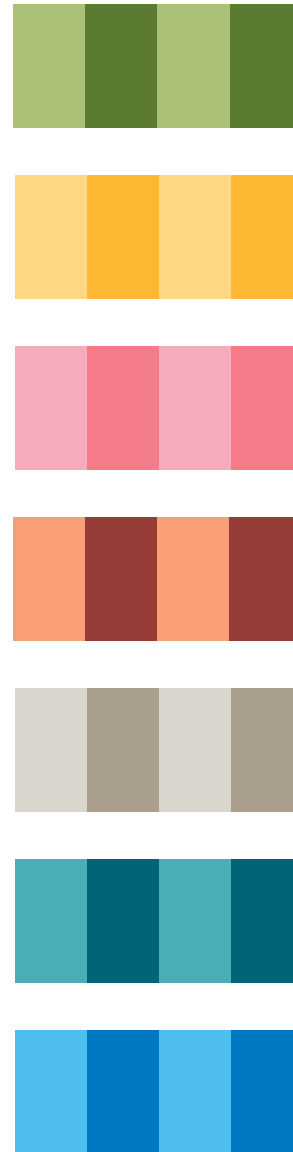


3. GRAAFINEN MUOTOKIELI

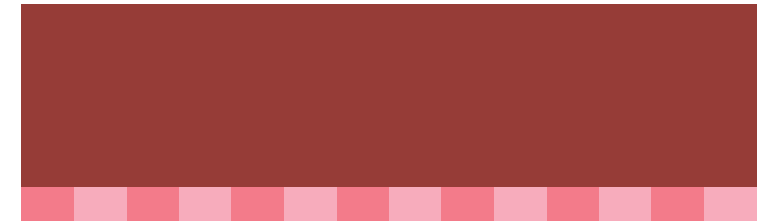
Raitakuosi

Esimerkiksi lippuja voidaan varioida eri väreillä ja raitakuoseilla.

Esitteen kansi



Esimerkit raitakuosin yhdistämisestä erivärisen pintaan.



Esimerkki raitakuosin muokkauksesta kahden vihreän kokonaisuudessa. Raidan tummempi sävy on 80 % tummasta vihreästä.

100 %
VAALEA
VIHREÄ

80 %
TUMMA
VIHREÄ

3. GRAAFINEN MUOTOKIELI

Raitakuosi

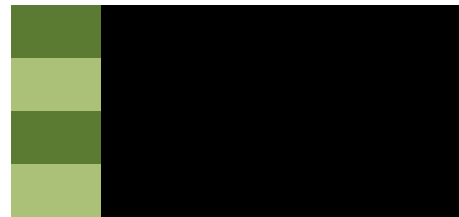
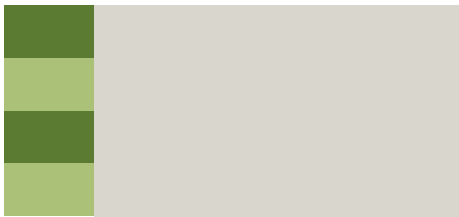
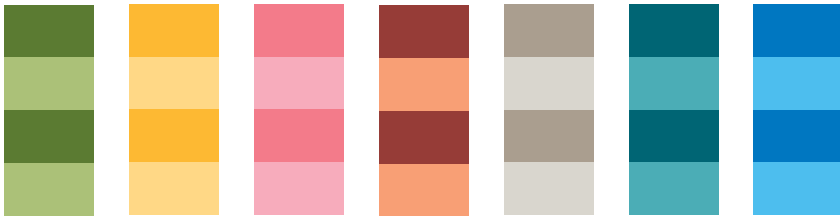
Raitakuosi rakentuu paletin vaaleasta ja tummasta sävystä.

Sitä voi käyttää vaakana tai pystynä, sekä ohuena raitana tai isompana pintana.

Raitakuosin voi yhdistää erivärisen väripinnan tai kuvan reunaan. Jos vierekkäinen

väripinta ja raita halutaan koostuvaksi vain kahdesta väristä, otetaan raitaan

80 % osaväri tummemmasta väristä.

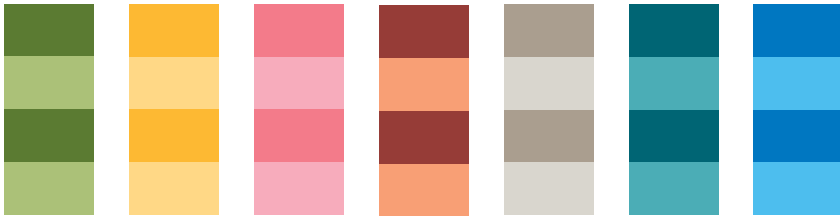


Esimerkki raitakuosin muokkauksesta kahden vihreän kokonaisuudessa. Raidan tummempi sävy on 80 % tummasta vihreästä.

3. GRAAFINEN MUOTOKIELI

Raitakuosi

Suosittelut väriyhdistelmät kun vihreä raitakuosi on kiinni väripinnassa.

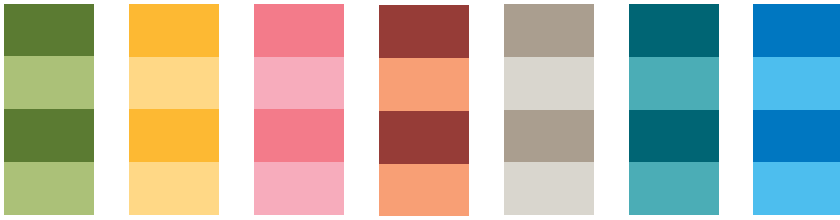


Esimerkki raitakuosin muokkauksesta kahden keltaisen kokonaisuudessa. Raidan tummempi sävy on 80 % tummasta keltaisesta.

3. GRAAFINEN MUOTOKIELI

Raitakuosi

Suosittelut väriyhdistelmät kun keltainen raitakuosi on kiinni väripinnassa.

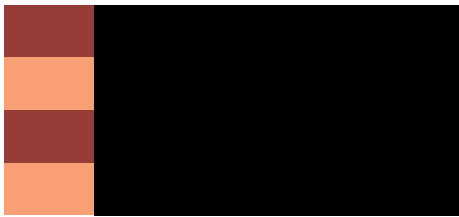
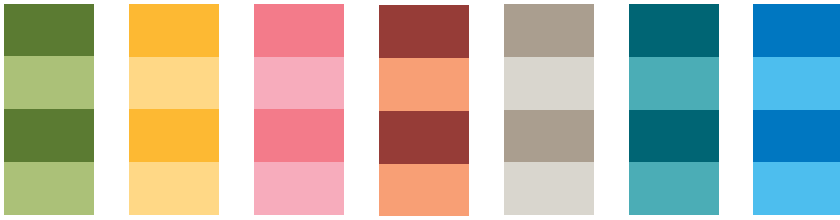


Esimerkki raitakuosin muokkauksesta kahden pinkin kokonaisuudessa. Raidan tummempi sävy on 80 % tummasta pinkistä.

3. GRAAFINEN MUOTOKIELI

Raitakuosi

Suosittelut väriyhdistelmät kun pinkki raitakuosi on kiinni väripinnassa.

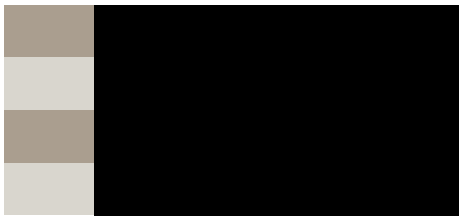
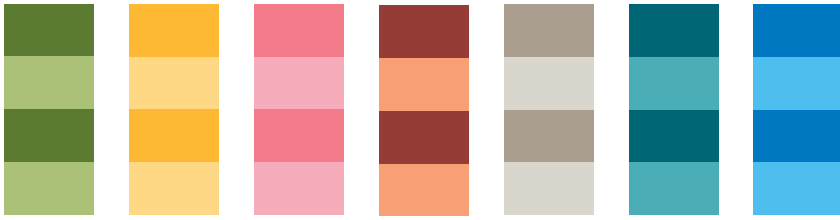


Esimerkki raitakuosin muokkauksesta kahden punaisen kokonaisuudessa. Raidan tummempi sävy on 80 % tummasta punaisesta.

3. GRAAFINEN MUOTOKIELI

Raitakuosi

Suosittelut väriyhdistelmät kun punainen raitakuosi on kiinni väripinnassa.

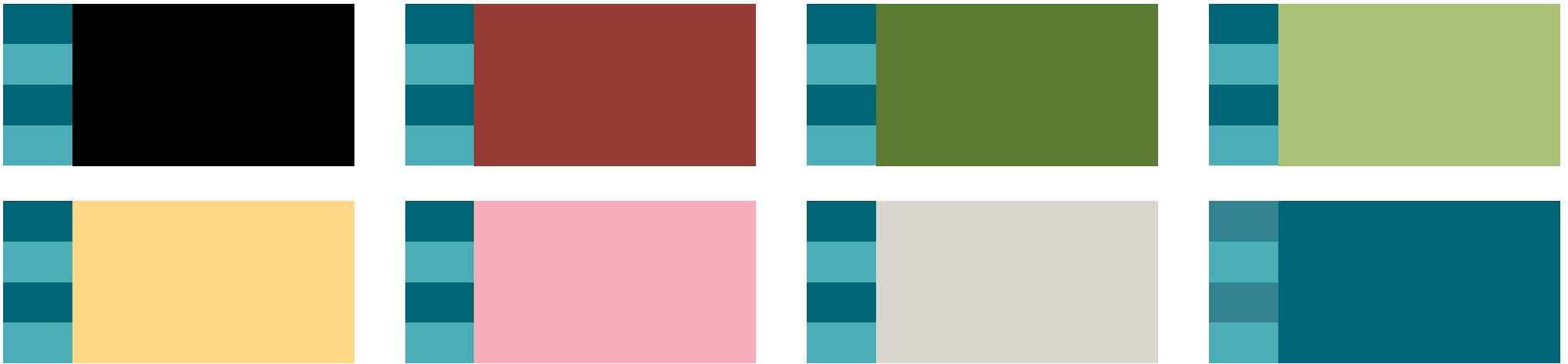
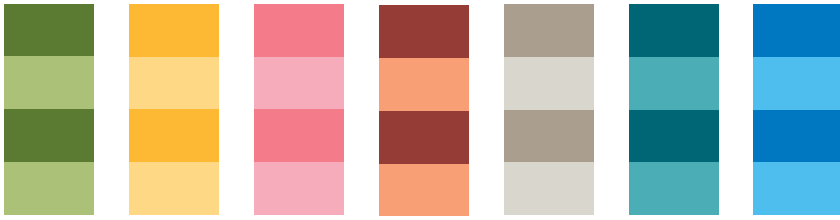


Esimerkki raitakuosin muokkauksesta kahden harmaan kokonaisuudessa. Raidan tummempi sävy on 80 % tummasta harmaasta.

3. GRAAFINEN MUOTOKIELI

Raitakuosi

Suosittelut väriyhdistelmät kun harmaa raitakuosi on kiinni väripinnassa.

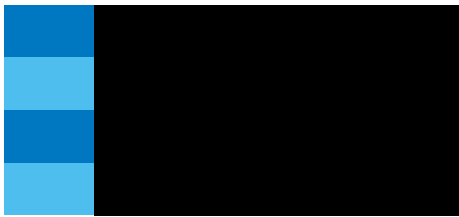
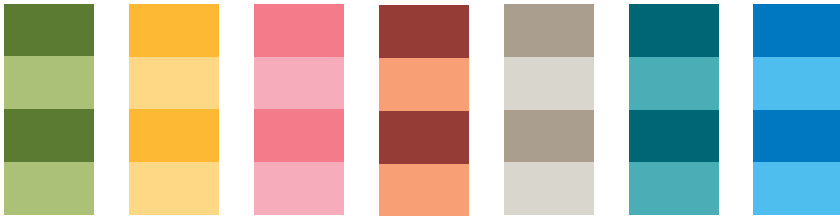


Esimerkki raitakuosin muokkauksesta kahden turkoosin kokonaisuudessa. Raidan tummempi sävy on 80 % tummasta turkoosista.

3. GRAAFINEN MUOTOKIELI

Raitakuosi

Suosittelut väriyhdistelmät kun turkoosi raitakuosi on kiinni väripinnassa.



Esimerkki raitakuosin muokkauksesta kahden harmaan kokonaisuudessa. Raidan tummempi sävy on 80 % tummasta harmaasta.

3. GRAAFINEN MUOTOKIELI

Raitakuosi

Suosittelut väriyhdistelmät kun sininen raitakuosi on kiinni väripinnassa.

Priori Sans Light
Priori Sans Regular
Priori Sans Italic
Priori Sans Bold

AaBb123

AaBb123

4. TYPOGRAFIA

Ensisijainen fontti

Raaseporin ensisijainen brändikirjasintyyppi on Priori Sans. Päätteetön fontti on moderni, mutta siinä on sopivasti persoonallisuutta ja vivahdetta historiaan. Sitä käytetään aina kun se teknisesti on mahdollista, mutta vähintään aina painotöissä, verkkoympäristössä ja videoesityksissä. Kyseisestä kirjasintyypistä käytetään esitetyjä leikkauksia ja se kuuluu Adoben fonttivalikoimaan.

**Para
Supreme
Bold**

AaBb123
AaBb123

4. TYPOGRAFIA

Toissijainen fontti

Raaseporin toissijainen brändikirjasintyyppi on Para Supreme Bold. Sitä käytetään otsikko- ja korostefonttina tarpeen mukaan elävöittämässä ilmettä painotöissä, verkkoympäristössä ja videoesityksissä. Kyseisestä kirjasintyypistä käytetään Bold-leikkausta ja sen voi hankkia [Designers Foundrylta](#).

Arial Regular

Arial Italic

Arial Bold

Arial Bold Italic

AaBb123

AaBb123

4. TYPOGRAFIA

Korvaava fontti

Kun brändifontti Priori Sansin käyttö ei ole mahdollista, käytetään Arial-kirjaintyyppiä. Näitä käyttöympäristöjä ovat mm. Microsoftin Office-ympäristö.



5. VALOKUVAT

Raaseporin kuvakonsepti on moniulotteinen. Aidot ihmiset ja ilo, upeat tapahtumat, puhdas luonto ja ruoka, sekä historialliset lokaatiot ovat sen keskiössä. Mielenkiintoiset kuvakulmat, kaunis valaistus ja tilanteen aitous ovat ominaisia elementtejä Raaseporin kuvissa.



5. VALOKUVAT

Lisätietoja Raaseporin kuvakonseptista:
tiedotus@raasepori.fi tai information@raseborg.fi



6. SOVELLUSESIMERKKEJÄ

Koko: 50 x 86 mm

Värit: 1/2 (PMS) tai 4/4 (CMYK)

Painatus: offset-painatus tai
laadukas digipainatus

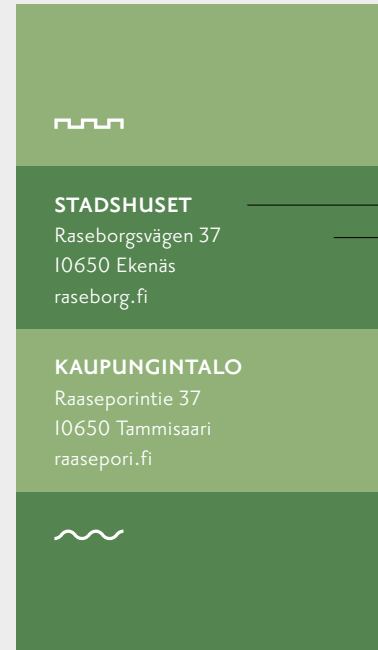
Paperisuositus: Päällystämätön
valkoinen paperi kuten Edixion 300 g/m²
tai vastaava



Priori Sans Bold/Regular 9,5/9,5 pt, Tracking 20 — **Stadsdirektör** Kaupunginjohtaja

Priori Sans Bold 13,5/12 pt, Tracking 0 — **Ragnar Lundqvist**

Priori Sans Bold/Regular 9,5/11,4 pt, Tracking 20 — **T** 019 289 2001
F 019 289 2117
E ragnar.lundqvist@raseborg.fi



Priori Sans Bold 9,5/11,4 pt, Tracking 20

Priori Sans Regular 9,5/11,4 pt, Tracking 20

KÄYNTIKORTTI

Raaseporin käyntikortti on kaksipuoleinen ja kaksikielinen. Kortissa käytetyt kielet ovat ruotsi ja suomi tai ruotsi ja englanti. Käytä aina kortteja varten tehtyjä suunnittelupohjia uusien korttien taittamiseen, jotta asettelu, värit ja tekstityylit toistuvat oikein.



**RASEBORG
RAASEPORI**

Stadsdirektör Kaupunginjohtaja
Ragnar Lundqvist

T 019 289 2001
F 019 289 2117
E ragnar.lundqvist@raseborg.fi



STADSHUSET
Raseborgsvägen 37
10650 Ekenäs
raseborg.fi

KAUPUNGINTALO
Raaseporintie 37
10650 Tammisaari
raasepori.fi



**RASEBORG
RAASEPORI**

Stadsdirektör Kaupunginjohtaja
Ragnar Lundqvist

T 019 289 2001
F 019 289 2117
E ragnar.lundqvist@raseborg.fi



STADSHUSET
Raseborgsvägen 37
10650 Ekenäs
raseborg.fi

KAUPUNGINTALO
Raaseporintie 37
10650 Tammisaari
raasepori.fi



KÄYNTIKORTTI

Korteista on vihreän lisäksi punainen ja turkoosi väri-versio.



Social- och hälsovårdsdirektör
Sosiaali- ja terveysjohtaja

**Evalotte
Spring-Lindström**

T 019 289 2001
F 019 289 2117
E evalotte.spring-lindstrom@raseborg.fi

Tittelin kieliversiot omilla riveillään

Etunimi ja sukunimi eri riveillä

Pienennetty tekstityyli
Priori Sans Bold/Regular 8/9,6 pt, Tracking 20

KÄYNTIKORTTI

Pitkien nimien ja titteleiden varalta löytyvät omat tyylit ja sommitelutavat.



Title slide headline Arial Bold 34/36 pt

Subheadline Arial Regular 16/18 pt
two rows maximum



POWERPOINT-POHJA

Raaseporille on luotu oma esityspohja, josta löytyy useita kustomoituja sisältöisivupohjia, kansia, välikansia ja erilaisia kuva- ja nostopohjia monenlaiseen tarpeeseen.



Big text slide
Arial Bold 68/70 pt
 Subtitle, Arial Bold 18/20 pt






RASEBORG
RAASEPORI




RASEBORG
RAASEPORI



Headline, two rows max
Arial Bold 28/30 pt
 Click to edit Master text styles 20/24 pt

- Second level 18/22 pt
 - Third level 18/22 pt
 - Fourth level 14/18 pt
 - Fifth level 14/18 pt
 - 6th 12/16 pt
 - 7th 12/16 pt






Big text slide
Arial Bold 68/70 pt
 Subtitle, Arial Bold 18/20 pt

Headline, two rows max
Arial Bold 28/30 pt
 Click to edit Master text styles 20/24 pt

- Second level 18/22 pt
 - Third level 18/22 pt
 - Fourth level 14/18 pt
 - Fifth level 14/18 pt
 - 6th 12/16 pt
 - 7th 12/16 pt



12/01/2019 Raseborgs stad | Norn | Evenemang 14

POWERPOINT-POHJJA

Malleja erilaisista sivupohjista.



RASEBORG
RAASEPÕRI

[nimi] [avaldamine] 1 (4)
[dokumentitüüp]
[datum] [õffitsiivsustase]

Otsikko 1

Normaali lorem ipsum dolor sit amet, consectetur adipiscing elit. Sed posuere interdum sem. Quisque ligula eros ullamcorper quis, lacinia quis facilisis sed sapien. Mauris varius diam vitae arcu. Sed arcu lectus auctor vitae, consectetur et venenatis eget velit. Sed augue orci, lacinia eu tincidunt et eleifend nec lacus. Donec ultricies nisi ut felis, suspendisse potenti. Lorem ipsum ligula ut hendrerit mollis, ipsum erat vehicula risus, eu suscipit sem libero nec erat. Aliquam erat volutpat. Sed congue augue vitae neque. Nulla consectetur porttitor pede. Fusce purus morbi tortor magna condimentum vel, placerat id blandit. Mauris sed libero. Suspendisse facilisis nulla in lacinia laoreet, lorem velit accumsan velit vel mattis libero nisi et sem. Proin interdum maecenas massa turpis sagittis in, interdum non lobortis vitae massa. Quisque purus lectus, posuere eget imperdiet nec sodales id arcu. Vestibulum elit pede dictum eu, viverra non tincidunt eu ligula.

Otsikko 2

Nam molestie nec tortor. Donec placerat leo sit amet velit. Vestibulum id justo ut vitae massa. Proin in dolor mauris consequat aliquam. Donec ipsum, vestibulum ullamcorper venenatis augue. Aliquam tempus nisi in auctor vulputate, erat felis pellentesque augue nec, pellentesque lectus justo nec erat. Aliquam et nisi. Quisque sit amet dolor in justo pretium condimentum. Vivamus placerat lacus vel vehicula scelerisque, dui enim adipiscing lacus sit amet sagittis, libero enim vitae mi. In neque magna posuere, euismod ac tincidunt tempor est. Ut suscipit nisi eu purus.

Otsikko 3

Donec placerat leo sit amet velit. Vestibulum id justo ut vitae massa. Proin in dolor mauris consequat aliquam. Donec ipsum, vestibulum ullamcorper venenatis augue. Aliquam tempus nisi in auctor vulputate, erat felis pellentesque augue nec, pellentesque lectus justo nec erat. Aliquam et nisi. Quisque sit amet dolor in justo pretium condimentum. Vivamus placerat lacus vel vehicula scelerisque, dui enim adipiscing lacus sit amet sagittis, libero enim vitae mi. In neque magna posuere, euismod ac tincidunt tempor est. Ut suscipit nisi eu purus. Proin ut pede mauris eget ipsum. Integer vel quam nunc commodo consequat. Integer ac eros eu tellus dignissim viverra.

Mauris sed libero. Suspendisse facilisis nulla in lacinia laoreet, lorem velit accumsan velit vel mattis libero nisi et sem. Proin interdum maecenas massa turpis sagittis in, interdum non lobortis vitae massa. Quisque purus lectus, posuere eget imperdiet nec sodales id arcu. Vestibulum elit pede dictum eu, viverra non tincidunt eu ligula mauris sed libero. Suspendisse facilisis nulla in lacinia laoreet, lorem velit accumsan velit vel mattis libero nisi et sem. Proin interdum maecenas massa turpis sagittis in, interdum non lobortis vitae massa. Quisque purus lectus, posuere eget imperdiet nec sodales id arcu. Vestibulum elit pede dictum eu, viverra non tincidunt eu ligula.

Avdelning Address - Telefon - E-post
Yksikkö Osote - Puhelin - Sähköposti

WORD-LOMAKE

Malli Microsoft Word -lomakkeen layoutista.

RASEBORG RAASEPORI RASEBORG.FI

Loramer ipsomers sitar

Sed eros lectus suscipit eros, consectetur adipiscing elit. Sed posuere interdum sem. Quisque ligula eros ullamcorper quis, lacinis quis facilisis sed sapien. Mauris variis diam vitae nec. Sed eros lectus suscipit eros, consectetur adipiscing elit.

Loramer ipsam dolor sit amet, consectetur adipiscing elit. Sed posuere interdum sem. Quisque ligula eros ullamcorper quis, lacinis quis facilisis sed sapien. Variis diam vitae eros. Sed nec lectus suscipit eros, consectetur adipiscing elit. Loramer ipsam dolor sit amet, consectetur adipiscing elit. Sed posuere interdum sem. Quisque ligula eros ullamcorper quis, lacinis quis facilisis sed sapien. Mauris variis diam vitae lectus suscipit eros, consectetur adipiscing elit.

Loramer ipsam amet

- suspendisse facilisis nulla in lacinis lacinet, lorem velit accumsan velit vel nullam libero risit et sem conestis estures sitar loramer ipsamer c iampes donec
- fuce patus morbi tortor magna condimentum vel, placerat id blandit sit amet

Mauris suscipit eros
Suspendisse facilisis
Nulla in lacinis lacinet
Suspendisse facilisis

VISIT RASEBORG
Custav Wasas gata 10
Rådhusorget, Ekenäs
Tfn +358 19 289 2010
tourist.office@raseborg.fi
visitraseborg.com

Ekenäs legendariska höstmarknad och annat höstkul i Raseborg

Loramer ipsam dolor sit amet, consectetur adipiscing elit. Sed posuere interdum sem. Quisque ligula eros ullamcorper quis, lacinis quis facilisis sed sapien. Mauris variis diam vitae nec. Sed eros lectus suscipit eros, consectetur adipiscing elit.

Raseporin syöy tarjoaa myös muita mielenkiintoisia, lue lisää [viikkomarkkinoista](#) > [Tapahtumat](#).

SEPTTEMI	OKTOBERI
28.-29.9 Ekenäs Häämarssi, 14 o'clock på Kirkgård Öppet to-fri ca kl. 8-20, Märkg 8-16. Teckl Satsas och Satsad Öppna to-fri ca kl. 8-20, på Märkg 8-16. Plats Marknadspalen, Ekenäs (Rådhusgatan 26). marssingraseborg.fi	28.-29.9 Ekenäs Häämarssi, 14 o'clock på Kirkgård Öppet to-fri ca kl. 8-21, Märkg 8-16. Teckl Satsas och Satsad Öppna to-fri ca kl. 8-21, på Märkg 8-16. Plats Marknadspalen, Ekenäs (Rådhusgatan 26). marssingraseborg.fi
22.9 Kapteen Arvidsson 2018. Program för barnfamiljer, Gamla Cigaretter, Fikens. fiskarsallagan.fi	22.9 Kapteen Arvidsson 2018. Program för barnfamiljer, Gamla Cigaretter, Fikens. fiskarsallagan.fi
22.9 I skolan på vällöv Korvot med Anita Claas, Tackö Grönvåg & Thomas Landa i Kåte. mittskola.fi	22.9 I skolan på vällöv Korvot med Anita Claas, Tackö Grönvåg & Thomas Landa i Kåte. mittskola.fi
28.9 Pharmacia med Thomas Ervold, kl. 19-21. Kallhultens Korvita, Ekenäs. mittskola.fi	28.9 Pharmacia med Thomas Ervold, kl. 19-21. Kallhultens Korvita, Ekenäs. mittskola.fi
28.9 Caprens laulung, kl. 18-20, 25 €/pers. Suvdi Skott. suvediskott.fi	28.9 Caprens laulung, kl. 18-20, 25 €/pers. Suvdi Skott. suvediskott.fi

ILMOITUSPOHJAT

Raseporille ja Visit Raseborgille on luotu ilmoitus pohjia erilaisilla layouteilla ja väreillä. Käytä valmiita taittopohjia luodessasi uutta ilmoitusta. Lehden sivun sisällä olevia ilmoituksia ympäröi musta ääriiviiva. Muista lisätä leikkuuvarat jos ilmoitus menee sivun reunoihin asti.



RASEBORG
RAASEPORI

Raseborgs stad

Växel 019 289 2000

raseborg.fi

Raaseporin kaupunki

Vaihde 019 289 2000

raasepori.fi

information@raseborg.fi

tiedotus@raasepori.fi