



MA

sr45 AP-1

A-1 (2500)

sr37

tillbyggnadsområde för skolan  
kouluun lisärakentamisalue

Marthabyn

sr43 PY (1150)

2.7 nya byggnadsplatser  
uusia rakennuspaikkoja

sr42

sr40

LV-2 (100)



ny privat småbåtshamn  
uusi yksityinen pienvenesatama

AL

ny affärs/bostadsbyggnad  
uusi liike-/osasto-rakennus

AP-1 S

LV-1 (500)



1:140  
torgområde  
torialue

sockenmagasin  
pitäjänmakasiini

sr39

museum  
museo

livsmedelsaffär  
elintarvikeliike

LV-1 (200)



förbindelsebehov  
till butiksbyggnad  
kauppalaiturin  
yhteystarve

ny allmän småbåtshamn  
uusi yleinen pienve-  
nesatama

tillbyggnad av hamnparkering  
sataman pysäköintialueen  
laajennus

kyrka  
kirkko

PY (250)

AL sr34

församlingshem  
seurakuntakoti



badstrand  
uimaranta

sr35

sr36

EH/s

begravningsplats  
hautausmaa

AP-1

sr32

sr31

sr30

sr29

sr28

sr27

sr26

sr25

sr24

sr23

sr22

sr21

sr20

sr19

sr18

sr17

sr16

sr15

sr14

sr13

sr12

sr11

sr10

sr9

sr8

sr7

sr6

sr5

sr4

sr3

sr2

sr1

sr0

sr-1

sr-2

sr-3

sr-4

sr-5

sr-6

sr-7

sr-8

sr-9

sr-10

sr-11

sr-12

sr-13

sr-14

sr-15

sr-16

sr-17

sr-18

sr-19

sr-20

sr-21

sr-22

sr-23

sr-24

sr-25

sr-26

sr-27

sr-28

sr-29

sr-30

sr-31

sr-32

sr-33

sr-34

sr-35

sr-36

sr-37

sr-38

sr-39

sr-40

sr-41

sr-42

sr-43

sr-44

sr-45

sr-46

sr-47

sr-48

sr-49

sr-50

sr-51

sr-52

sr-53

sr-54

sr-55

sr-56

sr-57

sr-58

sr-59

sr-60

sr-61

sr-62

sr-63

sr-64

sr-65

sr-66

sr-67

sr-68

sr-69

sr-70

sr-71

sr-72

sr-73

sr-74

sr-75

sr-76

sr-77

sr-78

sr-79

sr-80

sr-81

sr-82

sr-83

sr-84

sr-85

sr-86

sr-87

sr-88

sr-89

sr-90

sr-91

sr-92

sr-93

sr-94

sr-95

sr-96

sr-97

sr-98

sr-99

sr-100

sr-101

sr-102

sr-103

sr-104

sr-105

sr-106

sr-107

sr-108

sr-109

sr-110

sr-111

sr-112

sr-113

sr-114

sr-115

sr-116

sr-117

sr-118

sr-119

sr-120

sr-121

sr-122

sr-123

sr-124

sr-125

sr-126

sr-127

sr-128

sr-129

sr-130

sr-131

sr-132

sr-133

sr-134

sr-135

sr-136

sr-137

sr-138

sr-139

sr-140

sr-141

sr-142

sr-143

sr-144

sr-145

sr-146

sr-147

sr-148

sr-149

sr-150

sr-151

sr-152

sr-153

sr-154

sr-155

sr-156

sr-157

sr-158

sr-159

sr-160

sr-161

sr-162

sr-163

sr-164

sr-165

sr-166

sr-167

sr-168

sr-169

sr-170

sr-171

sr-172

sr-173

sr-174

sr-175

sr-176

sr-177

sr-178

sr-179

sr-180

sr-181

sr-182

sr-183

sr-184

sr-185

sr-186

sr-187

sr-188

sr-189

sr-190

sr-191

sr-192

sr-193

sr-194

sr-195

sr-196

sr-197

sr-198

sr-199

sr-200

sr-201

sr-202

sr-203

sr-204

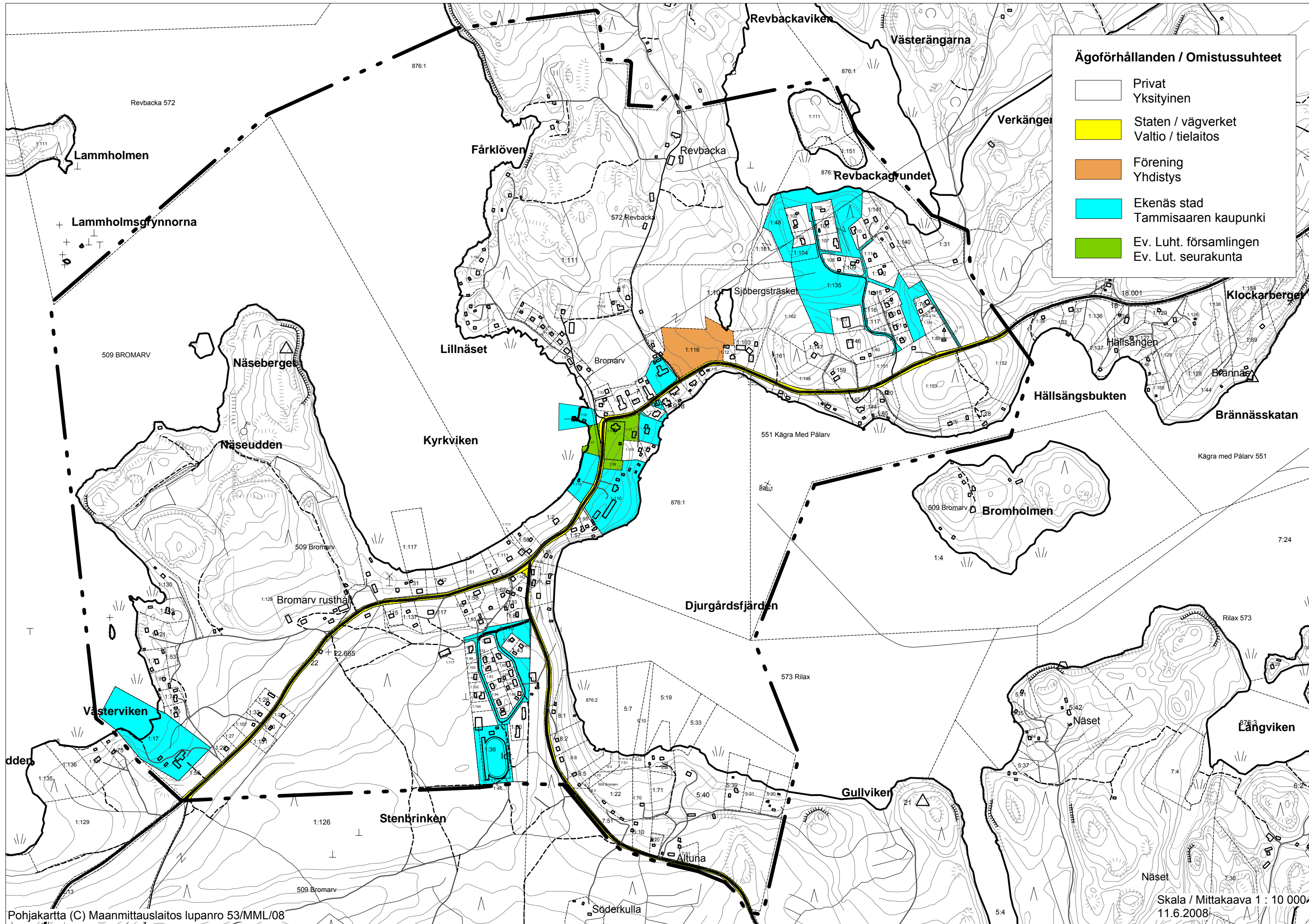
sr-205

sr-206

sr-207

sr-208





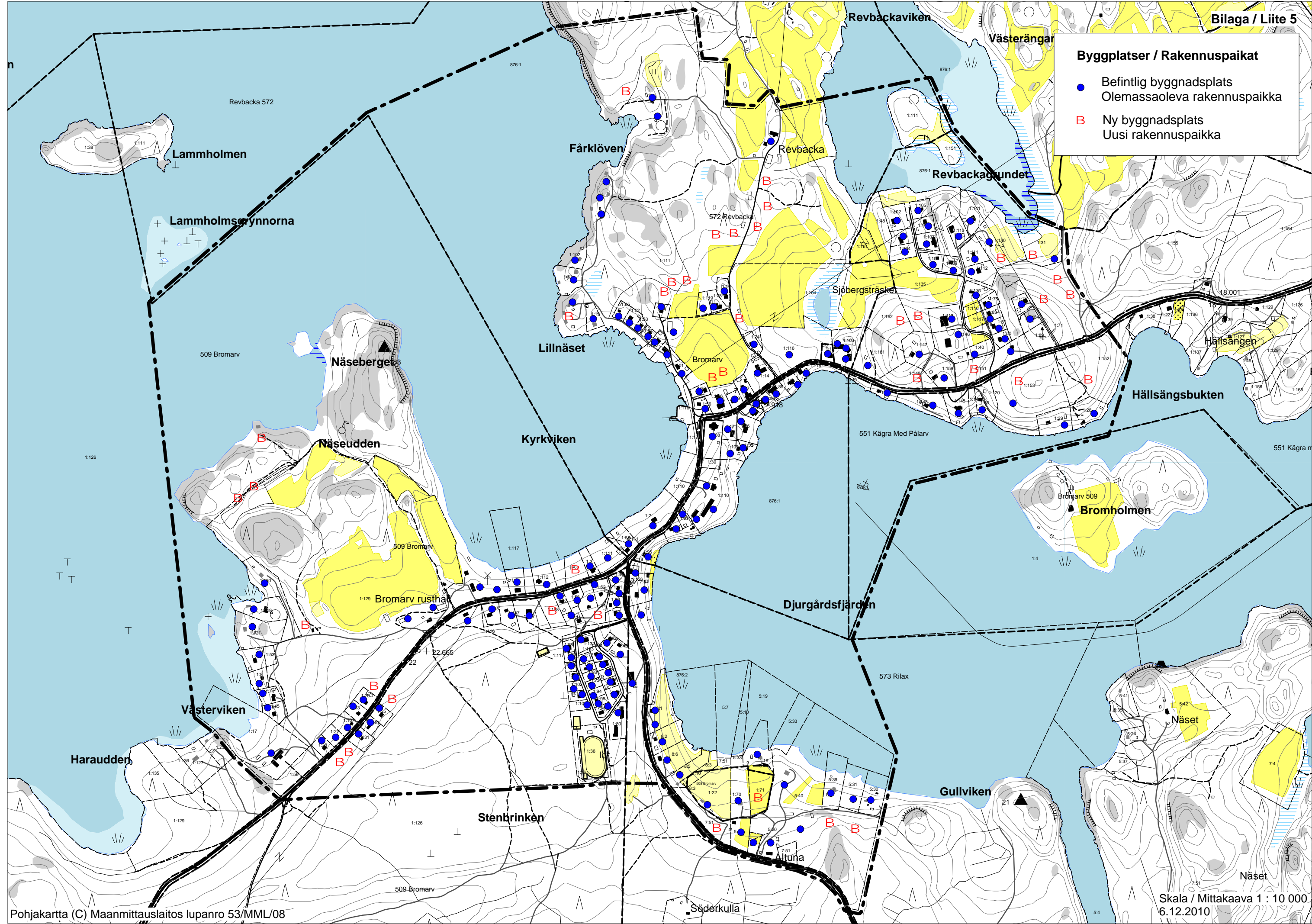
**Ägoförhållanden / Omistussuhteet**

- Privat  
Yksityinen
- Staten / vägverket  
Valtio / tielaitos
- Förening  
Yhdistys
- Ekenäs stad  
Tammisaaren kaupunki
- Ev. Luht. församlingen  
Ev. Lut. seurakunta



**Byggplatser / Rakennuspaikat**

- Befintlig byggnadsplats  
Olemassaoleva rakennuspaikka
- B Ny byggnadsplats  
Uusi rakennuspaikka


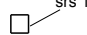
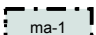





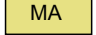

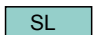


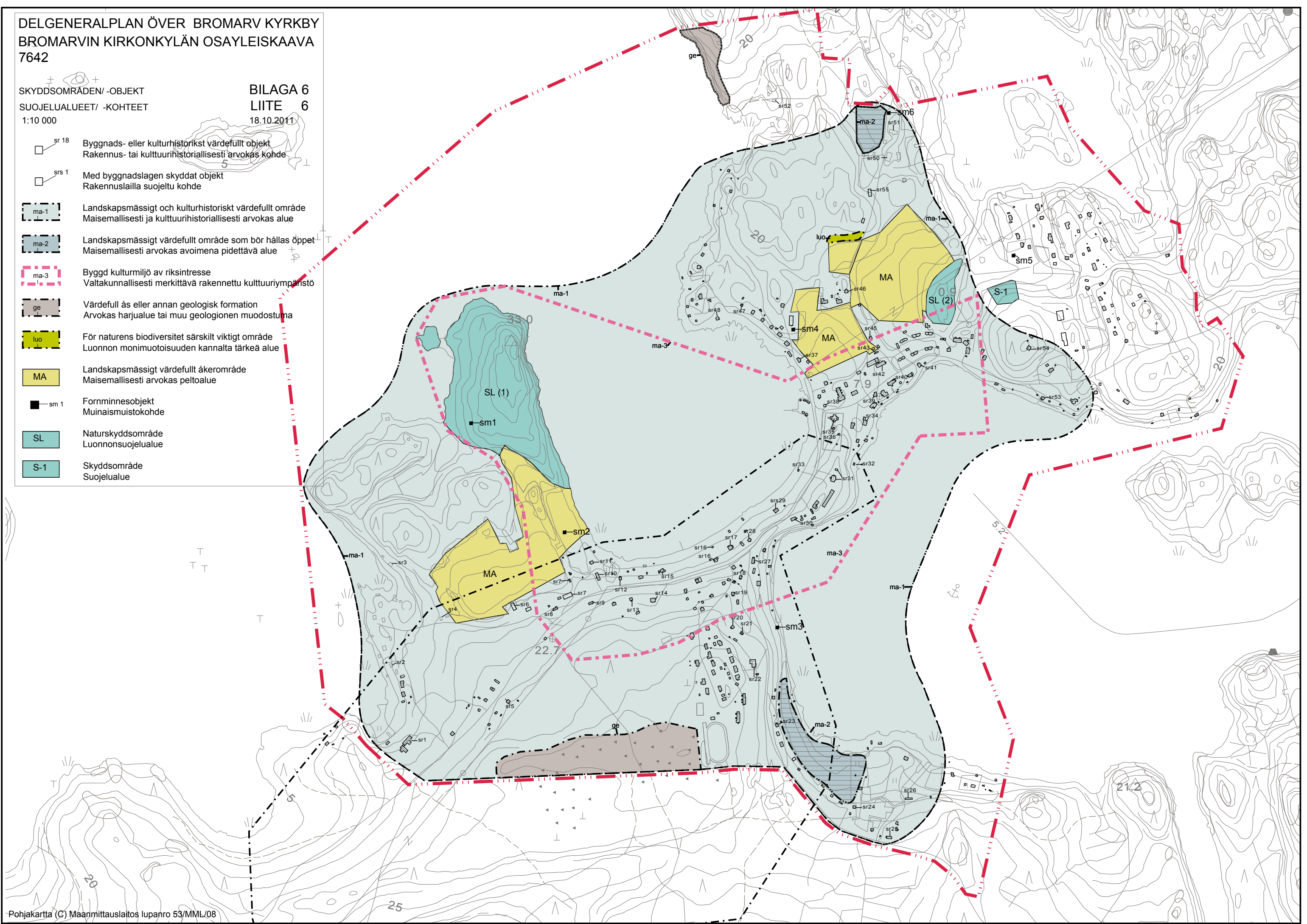


DELGENERALPLAN ÖVER BROMARV KYRKBY  
BROMARVIN KIRKONKYLÄN OSAYLEISKAAVA  
7642

SKYDDSSOMRÅDEN/ -OBJEKT  
SUOJELUALUEET/ -KOHTEET  
1:10 000

BILAGA 6  
LIITE 6  
18.10.2011

-  sr 18 Byggnads- eller kulturhistoriskt värdefullt objekt  
Rakennus- tai kulttuurihistoriallisesti arvokas kohde
-  srs 1 Med byggnadslagen skyddat objekt  
Rakennuslailla suojeltu kohde
-  ma-1 Landskapsmässigt och kulturhistoriskt värdefullt område  
Maisemallisesti ja kulttuurihistoriallisesti arvokas alue
-  ma-2 Landskapsmässigt värdefullt område som bör hållas öppet  
Maisemallisesti arvokas avoimena pidettävä alue
-  ma-3 Byggd kulturmiljö av riksintresse  
Valtakunnallisesti merkittävä rakennettu kulttuuriympäristö
-  ge Värdefull ås eller annan geologisk formation  
Arvokas harjualue tai muu geologionen muodostuma
-  luo För naturens biodiversitet särskilt viktigt område  
Luonnon monimuotoisuuden kannalta tärkeä alue
-  MA Landskapsmässigt värdefullt åkerområde  
Maisemallisesti arvokas peltoalue
-  sm 1 Fornminnesobjekt  
Muinaismuistokohde
-  SL Naturskyddsområde  
Luonnonsuojelualue
-  S-1 Skyddsområde  
Suojelualue





sr nr	By Nr	By Namn	Fastig- hetskod	Arkivuppgifter/ beskrivning/ skyddsrekommendation
1	509	Bromarv	1:17	Bromarfhemmet. Tomten sluttar mot havet och är mest tallbevuxen. Strandpark.Nybyggnaden vid vägen till Padva och Orvlax ersatte 1925 det första s.k. kommunalhemmet på Könick Södergård. Från början fanns plats för 30 invånare. Fasaden var ursprungligen vit. Senare ombyggnader inomhus; välanpassad tillbyggnad 1970-72. Huvudbyggnad och flygel gula (slammat tegel; källarvåning spritputs, brun) med grönt plåttak, pergola mot sydväst. Stilen representerar 1920-talets lågmålda klassicism. Skyddsbeteckningen gäller huvudbyggnad med gårdsmiljö.
2	509	Bromarv	1:8	Äldre villa vid Västerviken; 2 vån.; lodrät ljusgul panel; brutet tegeltak av tvåkupigt tegel; två små uthus, gult resp. rött; traditionell liten frukt- och prydnadsträdgård.Skyddsbeteckningen gäller huvudbyggnad med gårdsmiljö.
3	509	Bromarv	1:130	Villa vid Västerviken; äldre delar av gulmålad stock med jugendkaraktär; särskilt fönstersnickerier. Tillbyggnader och gavelparti med brädfodring. Glasveranda mot stranden. Skyddsbeteckningen gäller huvudbyggnad med gårdsmiljö.



sr nr	By Nr	By Namn	Fastig- hetskod	Arkivuppgifter/ beskrivning/ skyddsrekommendation
4	509	Bromarv	1:129	Lottastugan, "museistuga" i gles skog på höglänt mark v.o. rusthållet ; 1 vån. lockpanel röd; betongsockel; tak korr. plåt grå; uthus m pulpettak rött, dels stående panel, dels betong. Minnestavla (2005): Skyttstuga uppf. av Bromarf Lotta Svärd; överlämnad åt skyddskåren 1938; skänktes 1944 till Rilax rusthåll; skänktes vidare 1945 åt Bromarf Hembygdmuseumsförening. Skyddsbezeichnung gäller huvudbyggnad med gårdsmiljö.
5	509	Bromarv	1:25	Bostadshus av 1950-tals typ på egnahemstomt nära Bromarfhemmet; 1½ vån; balkong över entré; fasad vit puts; tak av rödbrun pannplåt; uthus med röd lockpanel, tak svart; terrass med murad stentrappa, stödmur av kullersten, välskött stenparti o.a. planteringar. Skyddsbezeichnung gäller huvudbyggnad med gårdsmiljö.
6	509	Bromarv	1:129	Rusthållets ria vid åkerrenen, grå stockbyggnad med tak av korrugerad plåt.





sr nr	By Nr	By Namn	Fastig- hetskod	Arkivuppgifter/ beskrivning/ skyddsrekommendation
7	509	Bromarv	1:129	Bromarv rusthåll. Stenladugård "Stallkrogen" Stenladugården sågs vara byggd på 1880-talet, men har även daterats till 1860-talets slut, och skulle i så fall ha uppförts som nödhjälpsarbete i samband med hungeråren (jfr. Revbacka).



8	509	Bromarv	1:129	Bromarv rusthåll. Bostadshus 1 vån.; stående röd panel, vit vågrät list, tegeltak.
---	-----	---------	-------	---------------------------------------------------------------------------------------



9	509	Bromarv	1:126	Bostadsbyggnad mitt emot Bromarv rusthåll och Stallkrogen. 1 1/2 vån.; lodrät rödmålad panel, i vindsvåningen lunettfönster.
---	-----	---------	-------	------------------------------------------------------------------------------------------------------------------------------------



sr nr	By Nr	By Namn	Fastig- hetskod	Arkivuppgifter/ beskrivning/ skyddsrekommendation
10	509	Bromarv	1:129	Bromarv rusthåll. Huvudbyggnad. Det f.d.rusthållet ligger sydväst om kyrkbyn, vid vägen till Padva. De äldsta delarna av huvudbyggnaden dateras till 1796 och 1836. I början av 1900-talet utvidgades huvudbyggnaden, men har utvändigt återställts till sitt forna utseende vid en renovering 1961. Byggnaden har sadeltak, stilen är närmast empire, dock med en lodrät-vågrät-lodrät brädfodring som är typisk för det sena 1800-talet. Rusthållet har bl.a. tjänat som pensionat i början av 1900-talet.



11	509	Bromarv	1:129	Rusthållets f.d. fogdebostad norr om huvudbyggnaden. Anses vara gårdens äldsta byggnad. Byggnaden har bl. a. hyst socknens första postkontor.
----	-----	---------	-------	-----------------------------------------------------------------------------------------------------------------------------------------------



11	509	Bromarv	1:129	Rödmyllad äldre stockbyggnad vid stranden n.o. om rusthållets fogdebostad.
----	-----	---------	-------	----------------------------------------------------------------------------





sr nr	By Nr	By Namn	Fastig- hetskod	Arkivuppgifter/ beskrivning/ skyddsrekommendation
12	509	Bromarv	1:129	Rödmyllad stockbastu med betongsockel vid villa öster om rusthållets huvudbyggnad.



12	509	Bromarv	1:129	Villa med tidig 1900-tals karaktär på rusthållets mark öster om huvudbyggnaden. 2 vån.; rödmålad träpanel; för trakten typiskt gavellistmotiv; glasveranda.
----	-----	---------	-------	-------------------------------------------------------------------------------------------------------------------------------------------------------------



13	509	Bromarv	1:117	Gröna Villan: en av de villor som hört till Bromarfs Pensionat på åsen ovanför rusthålllet. 1 1/2 vån.; grönmålad träåanel; tvärställda gavlar; för trakten typiskt gavellistmotiv.
----	-----	---------	-------	-------------------------------------------------------------------------------------------------------------------------------------------------------------------------------------



sr nr	By Nr	By Namn	Fastig- hetskod	Arkivuppgifter/ beskrivning/ skyddsrekommendation
14	509	Bromarv	1:117	"Tallmo" - en av den tidigare pensionatsverksamhetens centrala byggnader. Bromarv rusthåll ägdes i början av 1900-talet av J.A. Wikström, som lät bygga de tre hus som omfattar Tallmo pensionat på åsen ovanför rusthållet, dvs. röda, gröna och gula villan. Röda Villan är av pensionatsbyggnadstyp i 2 våningar med många entréer från en öppen veranda. 2 vån.; rödmyllad stock ifasaden, delvis av resvirke; övervåningen brädfodrad, gavel med sneda panelfält; sockel dels av slaggsten dels huggen sten.
15	509	Bromarv	1:112	Villa Ida. 1 1/2 vån.; ljus grågrön målad panel med gröna snickerier; filltak. Ruinska villan byggdes 1904 (Helen Aminoff-Karlssons uppgift). Den beboddes av massösen Ida Ruin. Villan har renoverats för rusthållets inkvartering.
16	509	Bromarv	1:3	Villa byggd 1905 för familjen Hertzberg, ägdes 1912-29 av Rolf Lagerborg, filosof, estetiker, professor vid Åbo Akademi. Då familjen Brunberg övertog huset efter honom döptes det om till Buenos Aires. Konstnären Håkan Brunberg har bott i villan. 2 vån. villa, senare tillbyggd; vågrät brunmålad panel; tak av röda pannor. För trakten typiskt gavellistmotiv. Förvildad villatomt med rhododendron, fristående pergola med betongpelare.





sr nr	By Nr	By Namn	Fastig- hetskod	Arkivuppgifter/ beskrivning/ skyddsrekommendation
16	509	Bromarv	1:3	Villan "Buenos Aires". I slutningen mot Kyrkviken byggde ägaren Rolf Lagerborg på 1920-talet en arbetsstuga åt sig i form av ett grekiskt tempel, en putsad träbyggnad, som företräder tidens lätta skandinaviska klassicism.
17	509	Bromarv	1:111	Villabyggnad vid Kyrkviken, del av f.d. Pensionat Sandås. 2 vån.; gulmålad vågrät panel; brutet brunt plåttak; veranda med snidade stolpar; ornamentalt foder, smårutiga överlufte. Vid stranden rödmålat badhus. På grund av pensionatsverksamheten har villabyggnaden haft olika namn: ursprungligen Villa Armida uppförd 1906 för fru Salmén; senare skolorngdomsförbundets sommarkoloni "Svenskland"; Villa Ro.
18	509	Bromarv	1:41	Bostadshus i slutningen s.v. om Rilax vägsäl; 1½ v.; gul lockläktpanel, brutet tegeltak, glasveranda, stensockel; litet uthus, rödmålat med pulpettak. Ett av de för området typiska bostadshusen från början av 1900-talet, byggda av stock och med brutet tak, av vilka många byggdes av de självlärda byggmästarna Karl Lindström och hans son Axel. Enligt Härö byggde dessa nästan alla andra byggnader i kyrkbyn från 1890-1930-talet.



- | sr nr | By Nr | By Namn | Fastig-<br>hetskod | Arkivuppgifter/ beskrivning/ skyddsrekommendation                                                                                                                                                                                                                                                                                               |
|-------|-------|---------|--------------------|-------------------------------------------------------------------------------------------------------------------------------------------------------------------------------------------------------------------------------------------------------------------------------------------------------------------------------------------------|
| 19    | 509   | Bromarv | 1:83               | Egnahemshus s.v. om Rilax vägskäl; 1½ vån.; gråblå lodrät panel; mansardtak av tegel; förfallen gårdsbyggnad; gårdsgård vid norra tomtgränsen. Ett av de för området typiska bostadshusen från början av 1900-talet, byggda av stock och med brutet tak, av vilka många byggdes av de självlärda byggmästarna Karl Lindström och hans son Axel. |



- |    |     |         |      |                                                                                                                                                                |
|----|-----|---------|------|----------------------------------------------------------------------------------------------------------------------------------------------------------------|
| 20 | 509 | Bromarv | 1:42 | Bostadshus nära föreningsgården Hembygdens Väl. 1½ vån.; lodrät gul panel; brant åstak av rött tegel; överandautbyggnad. Byggnad med tidig 1900-tals karaktär. |
|----|-----|---------|------|----------------------------------------------------------------------------------------------------------------------------------------------------------------|



- |    |     |         |      |                                                                                                                                                                                                       |
|----|-----|---------|------|-------------------------------------------------------------------------------------------------------------------------------------------------------------------------------------------------------|
| 21 | 509 | Bromarv | 1:43 | Bostadshus i L-form nära föreningsgården Hembygdens Väl. 1½ vån.; lodrät och vågrät gul panel; brutet och valmat svart tak; uthus brunt med korrugerat plåttak. Byggnad med tidig 1900-tals karaktär. |
|----|-----|---------|------|-------------------------------------------------------------------------------------------------------------------------------------------------------------------------------------------------------|





sr nr	By Nr	By Namn	Fastig- hetskod	Arkivuppgifter/ beskrivning/ skyddsrekommendation
22	573	Rilax	7:51	Hembygdens Väl, Föreningshus på synlig plats på åsen. Röd lodrät panel; vita snickerier och pelare. Hembygdsföreningen grundades 1896 och fungerade under många år i hyrda lokaler. Föreningshuset uppfördes på mark som upplåtits av Rilax' ägare J. F. Aminoff före 1906. Det byggdes om och förstorades troligen också år 1928 enligt ritningar av arkitekt Gösta Cajanus. Arkitekturen har drag av jugend och klassicism.



23	573	Rilax	8:2	Egnahemshus nedanför Rilaxvägen med utsikt över sammanhängande kulturlandskap vid Djurgårdsfjärden. Hus med 1920-30-tals karaktär; 1 1/2 vån.; gulmålad panel; vita snickerier; mansardtak.
----	-----	-------	-----	---------------------------------------------------------------------------------------------------------------------------------------------------------------------------------------------



24	573	Rilax	5:10	Altuna / Äldre bostadsbyggnad, tillbyggd och ändrad; röd panel med vita snickerier; vindsfönster mot stranden; uthus med rödmålad slät brädfodring; delvis på fastighetsgränsen till 573 7:51; öppet mindre skjul. Värdefull trädgårdsmiljö och kulturlandskap. Igenvuxen väg till torpet synlig i markytan.
----	-----	-------	------	--------------------------------------------------------------------------------------------------------------------------------------------------------------------------------------------------------------------------------------------------------------------------------------------------------------



**sr nr** By Nr By Namn Fastig- Arkivuppgifter/ beskrivning/ skyddsrekommendation  
hetskod

**25** 573 Rilax 5:40 Bostadshus - vid Rilaxvägen i övre delen av fastighet 573 5:40. Byggnaden tillbyggd, östra partiet av äldre datum. 1 vån; rödmyllat; uthus inom samma stängsel.



**26** 573 Rilax 5:40 Åldrig ria av stock med nyare tillbyggnad av bräder



**27** 573 Rilax 7:18 Bostadshus vid Rilax vägskäl. R. Takolander öppnade sin bod vid Rilax' vägskäl 1870. Känd som Gröna Boden, senare Gröna Baren. 2 vån.; gul lockläktpanel, våningslist, lunettfönster, frontespis med tre fönster; tegeltak; gammal uthuslänga med röd stående panel, tak av grå plåtpannor. Fasadens klassicistiska detaljer kan vara ursprungliga eller från 1920-30-talet.





- | sr nr | By Nr | By Namn       | Fastig-<br>hetskod | Arkivuppgifter/ beskrivning/ skyddsrekommendation                                                                                                                                                                                                                                                                                                                                                                                                                                                             |
|-------|-------|---------------|--------------------|---------------------------------------------------------------------------------------------------------------------------------------------------------------------------------------------------------------------------------------------------------------------------------------------------------------------------------------------------------------------------------------------------------------------------------------------------------------------------------------------------------------|
| 28    | 572   | Revbacka 1:58 |                    | Bostadshus vid Vättlaxvägen intill Sandås. 1½ vån; röd lockläktpanel (1. vån förnyad); dörrar av senare datum; tak av grå plåtpannor. Bromarf Sparbank verkade i byggnaden 1917-1961, fram till 1949 också telefoncentralen (senare flyttad till Haapas butik). Byggnaden är enligt invånarna uppförd på 1880-talet.                                                                                                                                                                                          |
| 29    | 572   | Revbacka 1:2  |                    | Villa Mechelin (Sommarvillan) vid Vättlaxvägen; ritades av arkitekt Harald Neovius i b. a. 1900-talet på uppdrag av Leo Mechelin för hans dotters, Cely Mechelins räkning. Cely Mechelin testamenterade villan till Bromarfs marthaförening, i vars ägo den har varit från år 1950. Villa i 2 vån.; fasader i gulmålad rundstocksimitation; rött plåttak i mansardform (valmat). Dekorationer med ödlemotiv; trappor dels trä dels betong; stensockel. <b>Byggnaden är skyddad enligt byggnadsskyddslagen</b> |
| 30    | 572   | Revbacka 1:57 |                    | Träbyggnad med två entrédörrar vid Vättlaxvägen; mörkröd lockläktpanel, tegeltak. T-fönster av nyrenässanstyp; uthus i L-form, rödmålat med tak av grön filt. Under förra hälften av 1900-talet A.R. Haapas, senare sonen R. Haapas bostad med bageri, bryggeri, butik och allmän bastu. 1949 tillfällig telefoncentral. Den kvarstående byggnaden troligen från sent 1800-tal. V. Haapa fortsatte med bageriet och bastun ända till 1970-talet. Själva butiksbyggnaden har rivits.                           |



**sr nr** By Nr By Namn Fastig- Arkivuppgifter/ beskrivning/ skyddsrekommendation  
hetskod

**31** 572 Revbacka 1:110 Villa Furutorp uppförd c. 1900 för senator Anders Mauritz Hornborg. Gulmålad träbyggnad i jugendstil; mansard-tak; tvärgavel; burspråk; förstuga. Har fungerat som pensionat och som koloni för metodistkyrkan. Kommunen köpte 1955 lägenheten. Efter invändig ombyggnad 1957-8 har byggnaden varit kommunhus, bibliotek och daghem. Spår av villaträdgård och prydnadsväxter. Den äldsta villan i kyrkbyn enligt Härö (1993).



**31** 572 Revbacka 1:110 Villa Furutorp. Interiör och uthus vid huvudbyggnaden, träbyggnad, målad i vitt och gult, tegeltak.



**32** 572 Revbacka 1:110 Villa Furutorp. Gammal bastubyggnad vid Djurgårdsfjärden; röd lockpanel; dekorativa snickerier.





**sr nr** By Nr By Namn Fastig- Arkivuppgifter/ beskrivning/ skyddsrekommendation  
hetskod

**33** 572 Revbacka 1:110 Villa Furutorp. Välbevarat gulmålat simhus vid Kyrkoviken; detaljer i jugendstil.



**34** 572 Revbacka 1:36 Hälsogården färdigställdes 1953 enligt ritningar av arkitekt Ragnar Gustafsson, enl. uppg. baserade på Mannerheimförbundets typritningar av Bertel Saarnio (Härö 1993). 2-vån. tegelbyggnad; putsade fasader. Byggnaden hade ursprungligen tegeltak. En takreparation blev aktuell redan 1962. Trädgårdsarkitekt Åberg fick 1953 i uppdrag att utarbeta förslag till trädgårdsplantering kring hälsogården, eventuellt också kring församlingshuset.



**35** 572 Revbacka 1:108 Bromarvs första kyrka fanns i Hangö udds Kapellhamn, den följande från och med 1600-talet i närheten av den nuvarande kyrkan. Den kände kyrkobyggaren Anders Piimänen uppförde 1753 en korskyrka av trä som förstördes i en brand 1979. Den nuvarande kyrkan, i korsform med fasad av ljus träpanel, invigdes 1981. Arkitekt Carl Johan Slotte. Klockstapel byggd 1772 av Isak Grahn.



sr nr	By Nr	By Namn	Fastig- hetskod	Arkivuppgifter/ beskrivning/ skyddsrekommendation
36	572	Revbacka 1:108		Kyrkogårdens stengärde delvis från 1820-talet. Rilax gårds nyklassiska, murade och putsade gravkapell från 1824.



37	572	Revbacka 1:101		Bostadshus i 1 1/2 vån. vid Lillnäsvägen; rödmålad panel; ombyggd/ny fasad med djupt sittande fönster, uthus rödmålat med tak av plåtpannor; rött staket, port av rundbult. Skyddsbezeichnung gäller huvudbyggnad med gårdsmiljö.
----	-----	----------------	--	-----------------------------------------------------------------------------------------------------------------------------------------------------------------------------------------------------------------------------------



38	572	Revbacka 1:111		Sockenmagasinet; mörkröd stående panel, sadeltak av tegel. Byggs ca 1860 av K. F. Strandberg från Pargas by.
----	-----	----------------	--	--------------------------------------------------------------------------------------------------------------





- | sr nr | By Nr | By Namn       | Fastig-<br>hetskod | Arkivuppgifter/ beskrivning/ skyddsrekommendation                                                                                                                                                                                                                                                                                                                  |
|-------|-------|---------------|--------------------|--------------------------------------------------------------------------------------------------------------------------------------------------------------------------------------------------------------------------------------------------------------------------------------------------------------------------------------------------------------------|
| 39    | 572   | Revbacka 1:28 |                    | Hembygdsmuseet i kyrkbyns centrum. L-formad byggnad med sadeltak; rödmålad brädfodring, tegeltak. F.d. sockenstuga, byggd i mitten av 1800-talet. av timmermannen J. Smedslund från Vättlax. Torde senare ha tillbyggt. Den lokala sparbanken fungerade där åren 1872-1917. Sockenstugans tomt inlöstes av kommunen 1948. Byggnadens karaktär har bibehållits väl. |



- |    |     |               |  |                                                                                                                                                                                                                                                                                                                                                                                                                                           |
|----|-----|---------------|--|-------------------------------------------------------------------------------------------------------------------------------------------------------------------------------------------------------------------------------------------------------------------------------------------------------------------------------------------------------------------------------------------------------------------------------------------|
| 40 | 572 | Revbacka 1:85 |  | Bostadshus i kyrkbyn. Socknens äldsta affärsbyggnad, där handelsman K. L. Sparfvén öppnade sin butik 1869. Senare känd som Jakobssons butik. Byggnaden har blivit till- och ombyggd. Norrgavelns glasveranda är från början av 1900-talet. Rödmyllad liggande panel. 1½ v. med tvärgavel; naturstenssockel; bågfönster mot gård; litet rött uthus m kvist. Ursprungliga detaljer av empirekaraktär har bevarats åtminstone på gårdssidan. |
|----|-----|---------------|--|-------------------------------------------------------------------------------------------------------------------------------------------------------------------------------------------------------------------------------------------------------------------------------------------------------------------------------------------------------------------------------------------------------------------------------------------|



- |    |     |                |  |                                                                                                                          |
|----|-----|----------------|--|--------------------------------------------------------------------------------------------------------------------------|
| 41 | 572 | Revbacka 1:111 |  | F.d. posten, äldre byggnad i 2 vån mellan Bromarvvägen och stranden. Gulmålad liggande panel, grönt tak; rödmålat uthus. |
|----|-----|----------------|--|--------------------------------------------------------------------------------------------------------------------------|



- | sr nr | By Nr | By Namn       | Fastig-<br>hetskod | Arkivuppgifter/ beskrivning/ skyddsrekommendation                                                                                                                                                                                                                                                                                                                                                                   |
|-------|-------|---------------|--------------------|---------------------------------------------------------------------------------------------------------------------------------------------------------------------------------------------------------------------------------------------------------------------------------------------------------------------------------------------------------------------------------------------------------------------|
| 42    | 572   | Revbacka 1:14 |                    | Skolan i Bromarv kyrkby färdigställdes 1884 som den första speciellt för detta ändamål uppförda byggnaden i socknen. Den ursprungliga träbyggnaden, som eventuellt har förlängts, har utvändigt bevarat sin nyrenässanskaraktär. Färgsättningen inte ursprunglig, Gårdsflygeln av rödtegel härstammar från mitten/senare delen av 1960-talet. Ett nytt annex med brädfodrade, rödmålade fasader togs i bruk c 2003. |



- |    |     |               |  |                                                                  |
|----|-----|---------------|--|------------------------------------------------------------------|
| 43 | 572 | Revbacka 1:14 |  | Rödmålad brädfodrad ekonomibygnad på skolgården i Bromarv kyrkby |
|----|-----|---------------|--|------------------------------------------------------------------|



- |    |     |               |  |                                                                                                                                                                                                                                                                                            |
|----|-----|---------------|--|--------------------------------------------------------------------------------------------------------------------------------------------------------------------------------------------------------------------------------------------------------------------------------------------|
| 45 | 572 | Revbacka 1:24 |  | Välbevarat torp vid Revbackavägen;tomten inhägnas av tät granhäck / rött spjälstaket; 2 vån (även farstu); sockel dels natursten dels förnyad av betongblock; äldre lockpanel (kommer att förnyas,2006) dels gulmålad dels röd; tegeltak. Gräsmatta, stora björkar, lönn, något fruktträd. |
|----|-----|---------------|--|--------------------------------------------------------------------------------------------------------------------------------------------------------------------------------------------------------------------------------------------------------------------------------------------|





sr nr	By Nr	By Namn	Fastig- hetskod	Arkivuppgifter/ beskrivning/ skyddsrekommendation
46	572	Revbacka 1:10		Bostadsbyggnad av tidig 1900-talstyp. Ljus träpanel, mansardtak.



47	572	Revbacka 1:65		Bostadshus vid Lillnäs vägen; välproportionerat hus, 1½ vån. med brant mansardtak; stockstomme, röd lodrät panel, plåtpannor; uthus rödmålat. Gräsbevuxen f.d. trädgårdstäppa.
----	-----	---------------	--	--------------------------------------------------------------------------------------------------------------------------------------------------------------------------------



48	572	Revbacka 1:19		Bostadshus vid Lillnäset; 2 vån. ljusgrön lockpanel; brutet tak i grå plåt; byggt av skeppare c.1939 med Roslagsvilla som förebild; äldre rödmålat uthus; på uthusets plats har funnits ett äldre bostadshus (ägarens uppg.). Lummig trädgård m fruktträd, lärkträd, rhododendron, buskar. Skyddsbezeichnung gäller huvudbyggnad med gårdsmiljö.
----	-----	---------------	--	--------------------------------------------------------------------------------------------------------------------------------------------------------------------------------------------------------------------------------------------------------------------------------------------------------------------------------------------------



sr nr	By Nr	By Namn	Fastig- hetskod	Arkivuppgifter/ beskrivning/ skyddsrekommendation
50	572	Revbacka 1:111		Revbacka stenladugård. Vägg murad av natursten med överbyggnad av trä, mansardtak. Inskription i sten, årtal 1868. Ett antal stenladugårdar byggdes som nödhjälpsarbete i Bromarv under och efter nödåren på 1860-talet.
51	572	Revbacka 1:111		Revbacka gård, karaktärshuset. Uppgifterna om karaktärshusets varierar. Enligt [maatilakirja] är de äldsta delarna från 1600-talet. Byggnadens nuvarande karaktär präglas klart av empirestilen från början av 1800-talet.
52	572	Revbacka 1:111		Husgrupp norr om Fårklöven av torptyp; äldre 1½ vån. med rödmålad ny lockpanel, tak av plåtpannor; uthus rödmålat av stock med långknutar, brädfodrat, svart filttak. Trädgårdstäppa med stor rönn, syren, ängsmark, jordkällare. Skyddsbeteckningen gäller huvudbyggnad med gårdsmiljö.





sr nr	By Nr	By Namn	Fastig- hetskod	Arkivuppgifter/ beskrivning/ skyddsrekommendation
53	551	Kågra med Pålarv	1:148	Villa Reginero nedanför Bromarvvägen vid Djurgårdsfjärden; 2 vån. villa med glasveranda, ljus gråblå panel; d:o uthus; tak av svarta plåtpannor. Villan byggdes för Regina Nordlund, tidigare hovdam i S:t Petersburg. Alexander III sägs ha besökt stället under sina seglatser. (Härö 1993, Bvba)



54	551	Kågra med Pålarv	1:147	Villa Skogsbacken, uppförd för Karl Söderholm i början av 1900-talet. Villan byggdes på en bergshöjd norr om vägen till Tenala. Jugendvillan skadades i en brand 1913 och byggdes upp på nytt. Arkitekt Werner von Essen eller arkitektbyrån von Essen-Ikäläinen-Kallio. (tidigare Rn:r 1:131). L-formad byggnad i 2 vån. Murad stenfot; gulmålad panel med vita snickerier, grönmålade fönsterbågar; veranda och entrétak; valmat mansardtak av korrugerad röd plåt.
----	-----	------------------------	-------	-----------------------------------------------------------------------------------------------------------------------------------------------------------------------------------------------------------------------------------------------------------------------------------------------------------------------------------------------------------------------------------------------------------------------------------------------------------------------



54	551	Kågra med Pålarv	1:147	Villa Skogsbacken, Gårdsbyggnad med rödmålad panel (tidigare Rn:r 1:131) / <b>sr 54</b>
----	-----	------------------------	-------	-----------------------------------------------------------------------------------------



sr nr	By Nr	By Namn	Fastig- hetskod	Arkivuppgifter/ beskrivning/ skyddsrekommendation
55	572	Revbacka 1:111		Revbacka gårds ria vid Revbackavägen. Rödmyllad stockbyggnad med utkragad stockväg. / sr 55





DELGENERALPLAN ÖVER BROMARV KYRKBY  
BROMARVIN KIRKONKYLÄN OSAYLEISKAAVA  
Plan/ Kaava nr 2112a

24.11.2008

## SKYDDSOBJEKT

## SUOJELUKOhteET

*Byggnadsskydd- se skild förteckning**Rakennussuojelukohteet erillisessä luettelossa*FORNLÄMNINGAR  
MUNAISJÄÄNNÖKSET

NRO	by kylä	uppskattat läge fastighet kiinteistö	objekt kohde	typ/ tidsperiod tyyppi/ ajoitus	källa lähde
sm-1	509 Bromarv	1:126	Näseberget	historiskt stenuttag  <i>historiallinen louhos</i>	Museiverkets inventeringar Ekenäs objekt 33  <i>Museoviraston inventoinnit Tammisaari kohde 33</i>  nr/nro 835010090
sm-2	509 Bromarv	1:129	Bromarv (Bråmarff) Rusthället	historisk bytomt  <i>historiallinen kylätontti</i>	Museiverkets inventeringar Ekenäs  <i>Museoviraston inventoinnit Tammisaari</i>  nr/nro 1000011450
sm-3	573 Rilax	7:51	Kejsarbrunnen	historisk källa  <i>historiallinen lähde (kultti- ja tarinapaikat)</i>	Museiverkets inventeringar Ekenäs  <i>Museoviraston inventoinnit Tammisaari</i>  nr/nro 1000011451
sm-4	572 Revbacka	1:111	Bromarvin vanha kappeli	historisk medeltida kyrkoruin  <i>historiallinen, keskiaikainen kirkonraunio (kivivalli)</i>	Museiverkets inventeringar Ekenäs  <i>Museoviraston inventoinnit Tammisaari</i>  nr/nro 1000011447
sm-5	551 Kägra med Pålarv	1:135	Pålarv (Pålarff)	historisk bytomt  <i>historiallinen kylätontti</i>	Museiverkets inventeringar Ekenäs  <i>Museoviraston inventoinnit Tammisaari</i>  nr/nro 1000011449
sm-6	572 Revbacka	1:111	Revbacka (Räffbacka)	historisk bytomt  <i>historiallinen kylätontti</i>	Museiverkets inventeringar Ekenäs  <i>Museoviraston inventoinnit Tammisaari</i>  nr/nro 1000011448

DELGENERALPLAN ÖVER BROMARV KYRKBY  
BROMARVIN KIRKONKYLÄN OSAYLEISKAAVA  
Plan/ Kaava nr 2112a

24.11.2008

NATURSKYDDSOMRÅDEN  
LUONNONSUOJELUALUEET

NRO	by kylä	fastighet kiinteistö	beskrivning kuvaus	yta pinta-ala	källa lähde
SL (1)	Bromarv	1:129	Näseberget Värdefullt bergsområden av riksintresse med hänsyn till natur- och landskapsskydd  <i>Luonnon- ja maisemansuojelun kannalta valtakunnallisesti arvokas kallioalue</i>  värdeklass/ luokka 4/ Natura 2000	13 ha	Nylands förbund, Ekenäs  <i>Uudenmaan liitto Tammisaari</i>  nr /nro 139
SL (2)	Kågra med Pålav	1:104	Sankmark <i>Kosteikko</i>	1,43 ha	Naturinventering 2003, 2007,2008

SKYDDSOMRÅDEN  
SUOJELUALUEET

NRO	by kylä	fastighet kiinteistö	beskrivning kuvaus	yta pinta-ala	källa lähde
S-1	Kågra med Pålav	1:135 1:162	Med stöd av 29§ naturvårdslagen skyddad hassellund  <i>Luonnonsuojelulain 29 § mukaan suojeltu pähkinäpensaslehto.</i>	0,5 ha	Naturinventering 2003, 2007,2008
luo	572 Revbacka	1:111	På området växer grönvit nattviol, som är en enligt naturskyddsförordningen 20§(160/1997) skyddad art. På området växer utrotningshotad gulmåra samt hasselbuskar.  <i>Alueella kasvaa keltalehdokkia, joka on Luonnonsuojeluasetuksen 20§(160/1997) mukainen suojeltu laji. Alueella kasvaa lisäksi keltamataraa sekä pähkinäpensaita.</i>	0,2 ha	Naturinventering 2003, 2007,2008
ge	509 Bromarv	1:126	Stenbrinkens blockmark. större istida deltaformation, Området är geologiskt och för sina rekreativvärden värdefullt.  <i>Louhikkoalue, jääkauden deltamuodostuma. Geologisten ja virkistysarvojen puolesta arvokas alue.</i>	7 ha	Landskapsinventering 2006
ge	572 Revbacka	1:111	Krokviksbergen Värdefullt bergsområden av riksintresse, med hänsyn till natur- och landskapsskydd  <i>Luonnon- ja maisemansuojelun kannalta valtakunnallisesti arvokas kallioalue</i>  värdeklass/ luokka 4/	1,3 ha inom planområde (totalt 12ha)	Nylands förbund Ekenäs  <i>Uudenmaan liitto Tammisaari, nr /nro 137</i>



DELGENERALPLAN ÖVER BROMARV KYRKBY  
BROMARVIN KIRKONKYLÄN OSAYLEISKAAVA  
Plan/ Kaava nr 2112a

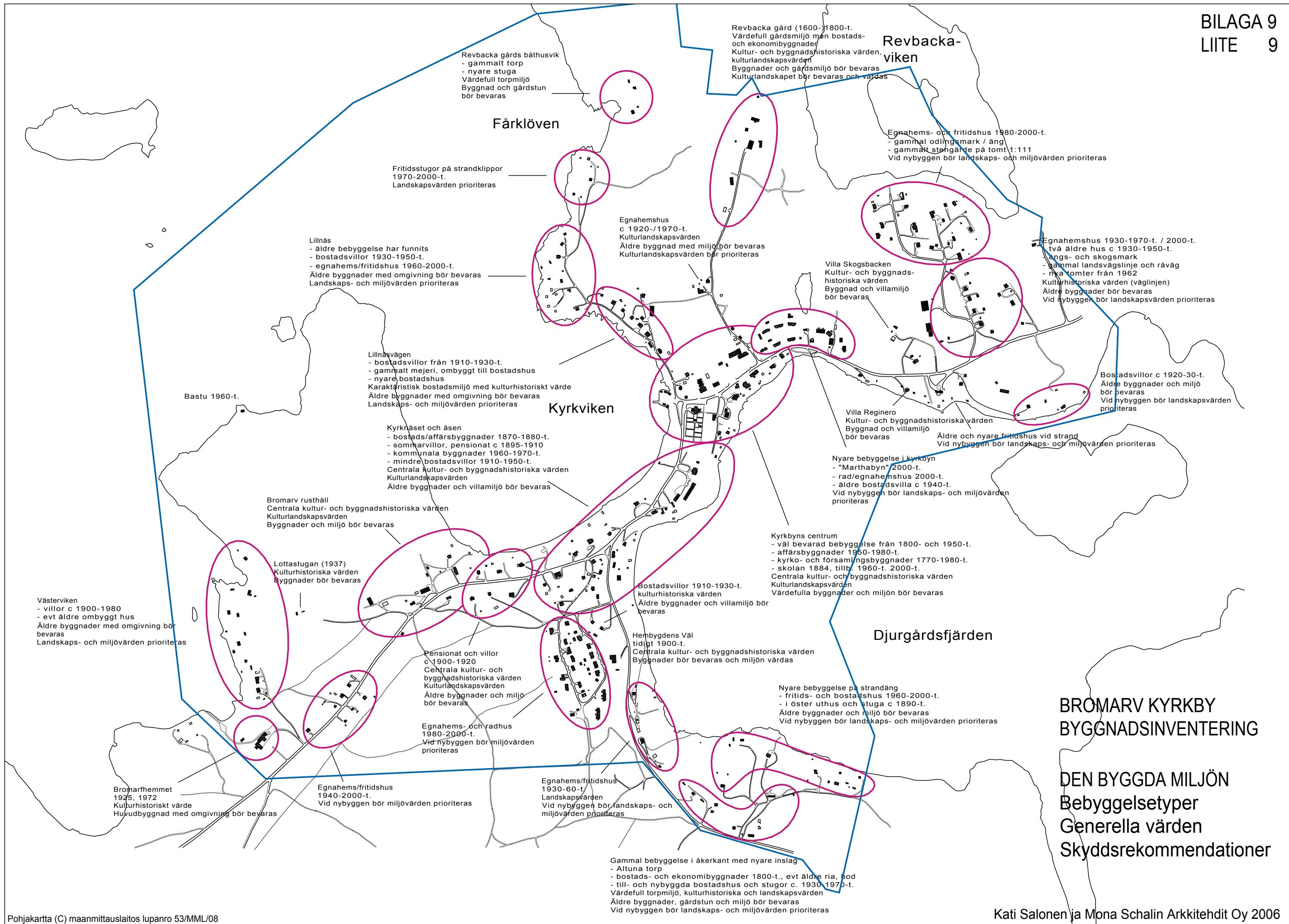
24.11.2008

FÖRTECKNING ÖVER VÄRDEFULLA LANDSKAPSOMRÅDEN OCH VÄGAR (ma och MA)  
ARVOKKAAT MAISEMA-ALUEET JA TIET (ma och MA)

<i>NRO</i>	<i>område alue</i>	<i>beskrivning kuvaus</i>	<i>källa lähde</i>
ma-1	Bromarv kyrkby med näromgivning, samt omgivande havsvikar  <i>Bromarvin kirkonkylän ympäristö</i>	kulturlandskap av riksintresse  <i>valtakunnallisten maankäyttötavoitteiden mukainen arvokas kulttuuriympäristö</i>	Nylands förbund, Ekenäs, Museiverket  <i>Uudenmaan liitto Tammisaari, nr /nro 174 Museovirasto</i>
ma-2 MA		landskapsmässigt värdefulla gamla odlingslandskap som bör hållas öppna  <i>maisemallisesti arvokkaat avoimena säilytettävät vanhat viljelyalueet</i>	Landskapsanalys 2006
	Bromarvvägen, Vättlaxvägen  <i>Bromarvintie, Vättlaxintie</i>	kulturhistoriskt betydelsefull väg  <i>kulttuurihistoriallisesti arvokas tie</i>	Nylands förbund, Ekenäs,  <i>Uudenmaan liitto Tammisaari,</i>

GRUNDVATTENOMRÅDEN  
POHJAVESIALUEET

<i>Planb. kaavam.</i>	<i>område alue</i>	<i>Alueluokka</i>	<i>yta pinta-ala</i>	<i>källa lähde</i>
pv	Bromarv	För vattenförsörjningen viktigt grundvattenområde, klass 1  <i>Vedenhankinnan kannalta tärkeä pohjavesialue, luokka 1</i>	totalt 2,22 km <sup>2</sup>	Nylands miljöcentral  <i>Uudenmaan ympäristökeskus</i>  Tammisaari, kohde nro 17



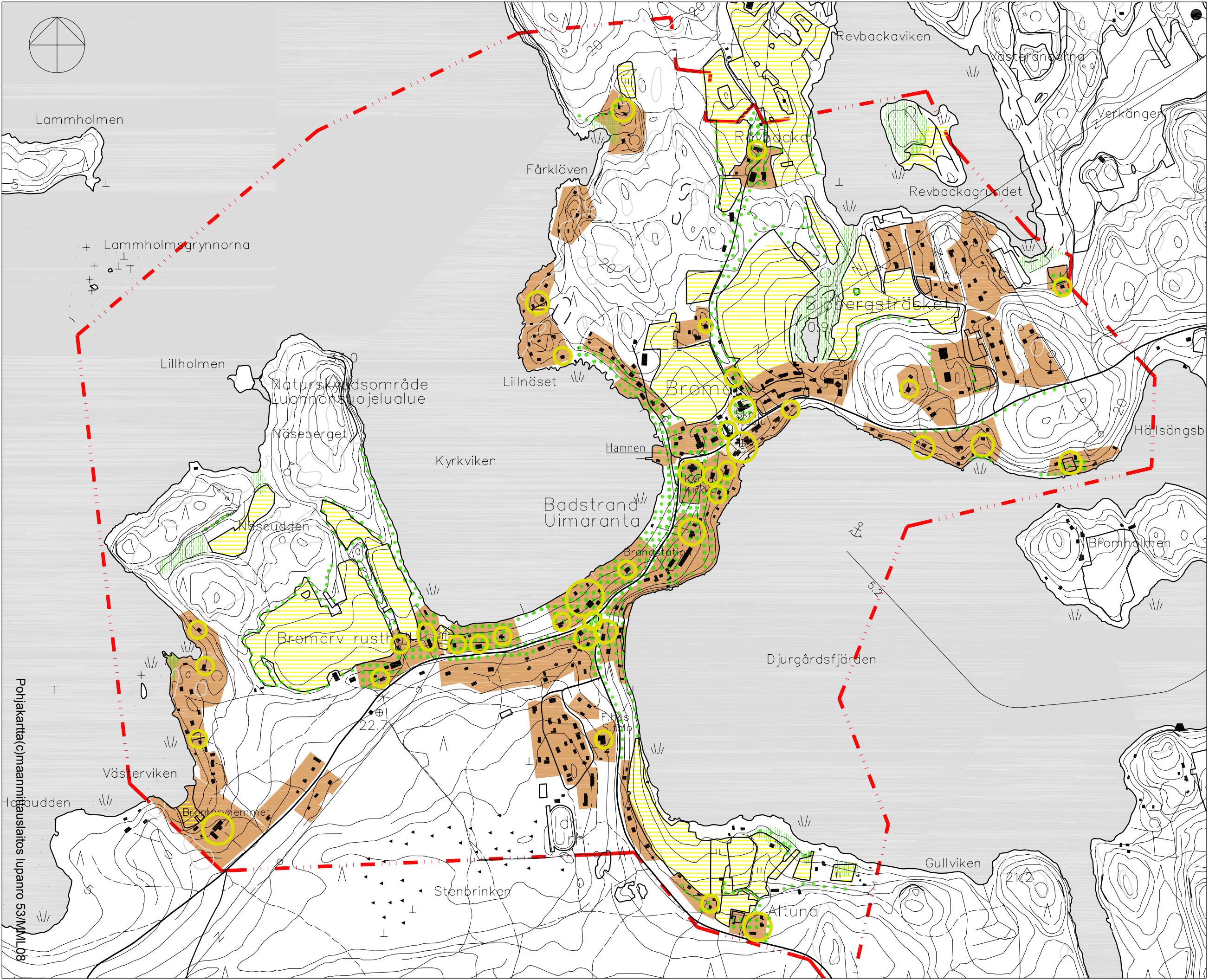
**BROMARV KYRKBY  
BYGGNAD SINVENTERING**

**DEN BYGGDA MILJÖN**  
Bebyggelsetyper  
Generella värden  
Skyddsrekommendationer



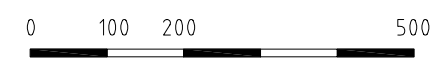
# BROMARF DELGENERALPLAN LANDSKAPSANALYS

Bilaga / Liite 10



## KULTURLANDSKAP

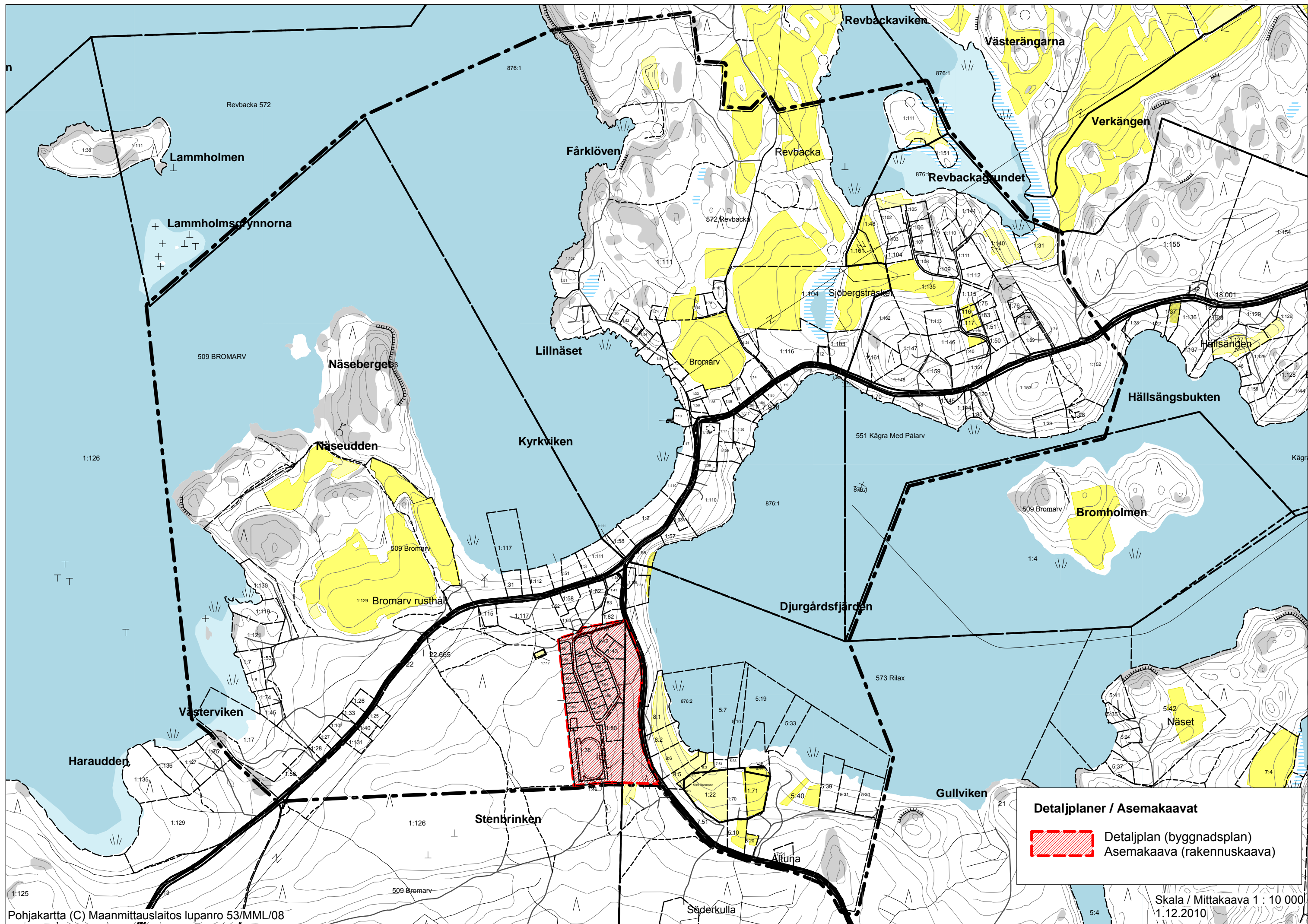
-  ÖPPET GAMMALT ODLINGSLANDSKAP
-  ÖPPET GAMMALT LANDSKAP IGENVÄXNING
-  BEBYGGD MILJÖ
-  KULTURHISTORISKT INTRESSANTA RESTER AV GAMLA GÅRDSTUN OCH TRÄDGÅRDAR, PARKMÄSSIGA PLANTERINGAR
-  GAMMAL KULTURMILJÖ, LANDSKAPLIGT SIGNIFIKANTA TRÄD





26.01.2007

Pohjakartta(c)maanmittauslaitos lupanro 53/MML/08





**Detaljplaner / Asemakaavat**

-  Detaljplan (byggnadsplan)
-  Asemakaava (rakennuskaava)